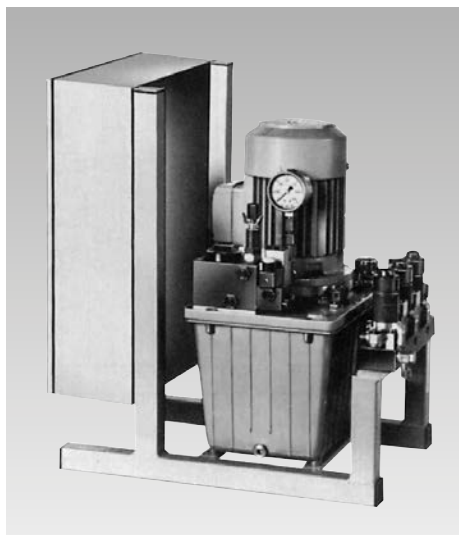




**ROEMHELD**  
HILMA ■ STARK

**D 8.015**

## Central hidráulica con regulación proporcional de la presión, manual o programable 400V 50Hz



### Características técnicas

- Mando de regulación proporcional
- Presión de servicio: 50-500 bar, regulable en 10 escalas
- Contacto sin potencial para influencia automática sobre la máquina
- Tensión de las válvulas y de mando: 24 V continua
- Control del nivel y temperatura del aceite
- Filtro de aceite
- Aceite hidráulico: HLP 22
- Otros datos (ver al dorso)

### Aplicación

Estas centrales hidráulicas se utilizan con frecuencia cuando deben accionar varios útiles de sujeción rápida con distintas presiones de servicio. Para ciertas piezas delicadas se debe regular óptimamente la presión de sujeción o la fuerza de sujeción. Para tales aplicaciones se requiere una central hidráulica con regulación de presión proporcional, sobre todo en el caso de cambios frecuentes de las presiones.

Posicionar, apoyar y bloquear piezas a mecanizar, es parte del proceso de trabajo. La sucesión del proceso de trabajo está hoy día determinada por el programa NC de la máquina.

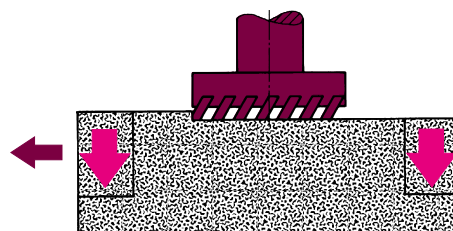
La regulación de presión programable permite ajustar la presión de sujeción mediante el programa NC de la máquina para conseguir el valor correspondiente de la parte de trabajo; esto se realiza a través de las funciones M del mando NC de la máquina.

Esta central está también apropiada para aplicaciones en las que se debe regular la presión manualmente con frecuencia.

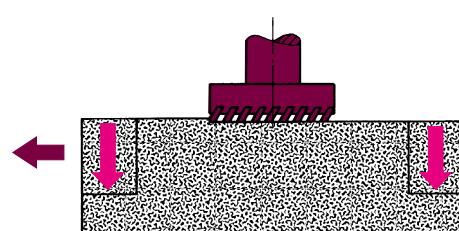
Hay centrales para cilindros de doble efecto así como para mecanizado pendular.

### Ejemplo de aplicación

#### Desbastado



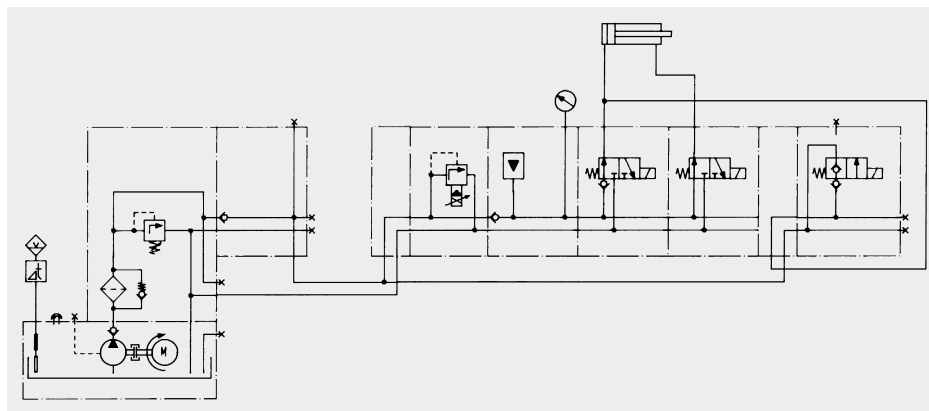
#### Acabado



Fuerza de sujeción

Fuerza de mecanizado

Esquema hidráulico de central hidráulica con regulación proporcional de la presión y reducción de presión p.ej. para el acabado



### Regulación manual de la presión

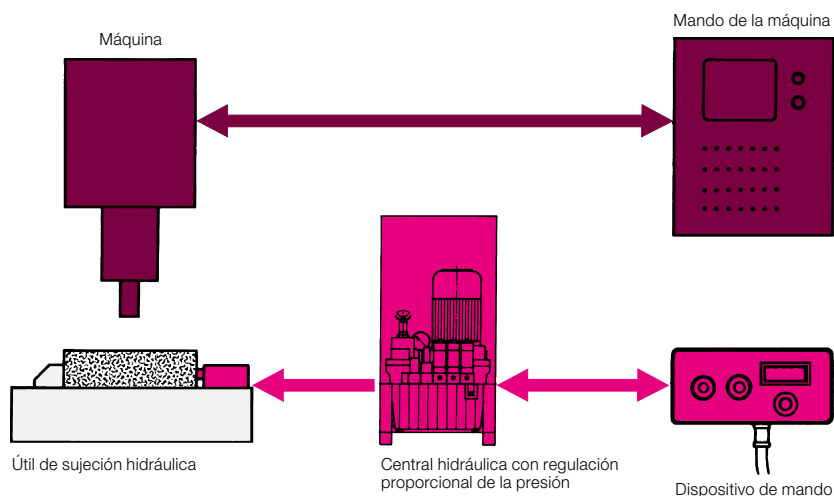
La central está controlada directamente desde el lado del útil mediante el dispositivo de mando.

Existen 10 escalas de presión prerreglada.

Durante el trabajo se puede aumentar la presión de servicio en todo momento. Solamente se puede efectuar una reducción de presión después de haber desbloqueado el útil.

### Regulación manual de la presión con reducción de presión

Para bloquear piezas a mecanizar con la mínima deformación posible según el procedimiento de trabajo, se requiere una reducción de la presión de sujeción (por ejemplo al desbaste y acabado). Para tales aplicaciones hay disponibles mandos hidráulicos especiales.



### Central hidráulica con regulación proporcional de la presión

Cilindro doble efecto

Tensión de servicio		3 ~Y 400V ±5% 50Hz
Caudal	[l/min]	0,9
Volumen del depósito	[l]	11
Potencia del motor	[kW]	0,75

La central hidráulica puede suministrarse opcionalmente para el mando de un útil o para el mecanizado pendular. Ambas ejecuciones pueden equiparse sin o con reducción de presión.

#### Por favor, consultenos.

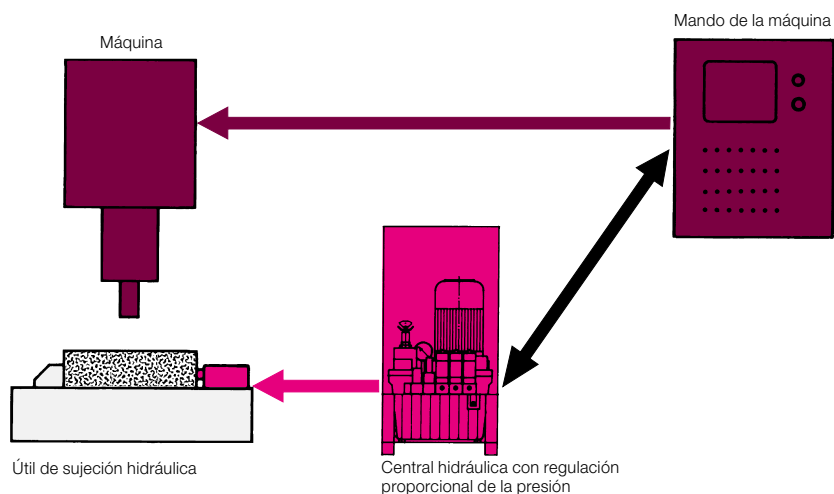
Le ofrecemos con mucho gusto la central apropiada para su aplicación.

### Regulación programable de la presión

En modernos centros de mecanizado automáticos para la fabricación flexible las presiones de sujeción deben corresponder a la fuerza de corte de la mecanización.

Los programas de las máquinas controlan el proceso de fabricación y las presiones de sujeción correspondientes, incluso la reducción de la presión.

La presión de sujeción de la central hidráulica con regulación proporcional se efectúa a través de órdenes especiales del mando NC de la máquina y se confirma después.



### Central hidráulica con regulación proporcional de la presión

Cilindro doble efecto

Tensión de servicio		3 ~Y 400V ±5% 50Hz
Caudal	[l/min]	0,9
Volumen del depósito	[l]	11
Potencia del motor	[kW]	0,75

La central hidráulica normal con acoplamiento al mando numérico de la máquina está equipada con reducción de presión.

#### Por favor, consultenos.

Le ofrecemos con mucho gusto la central apropiada para su aplicación.